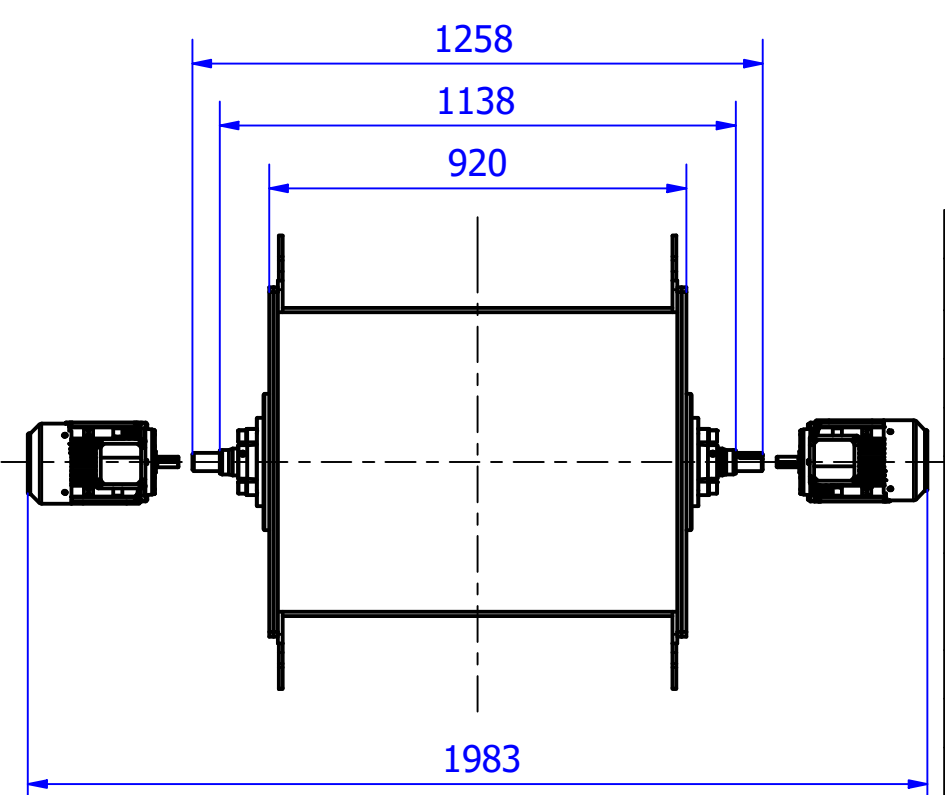
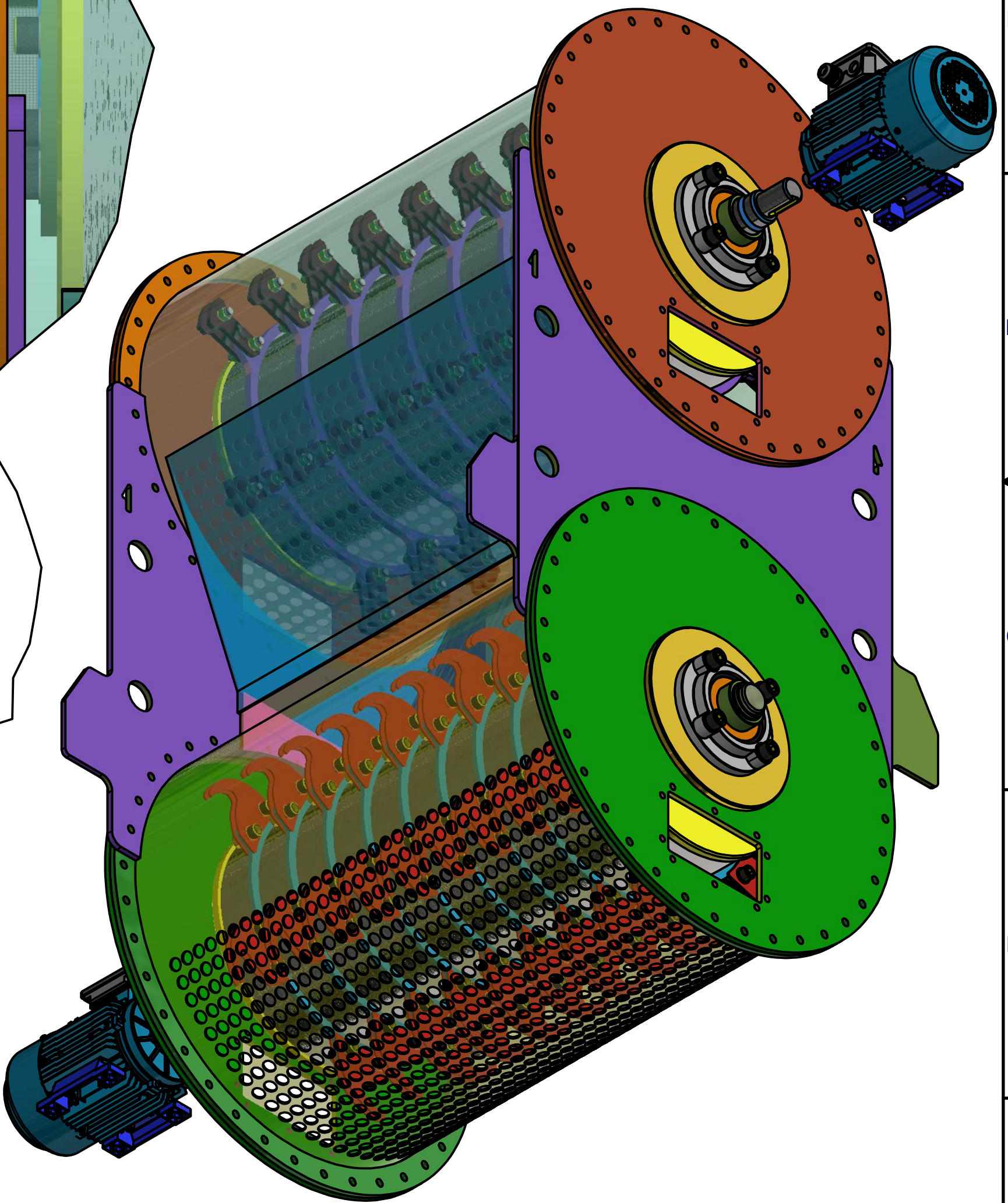
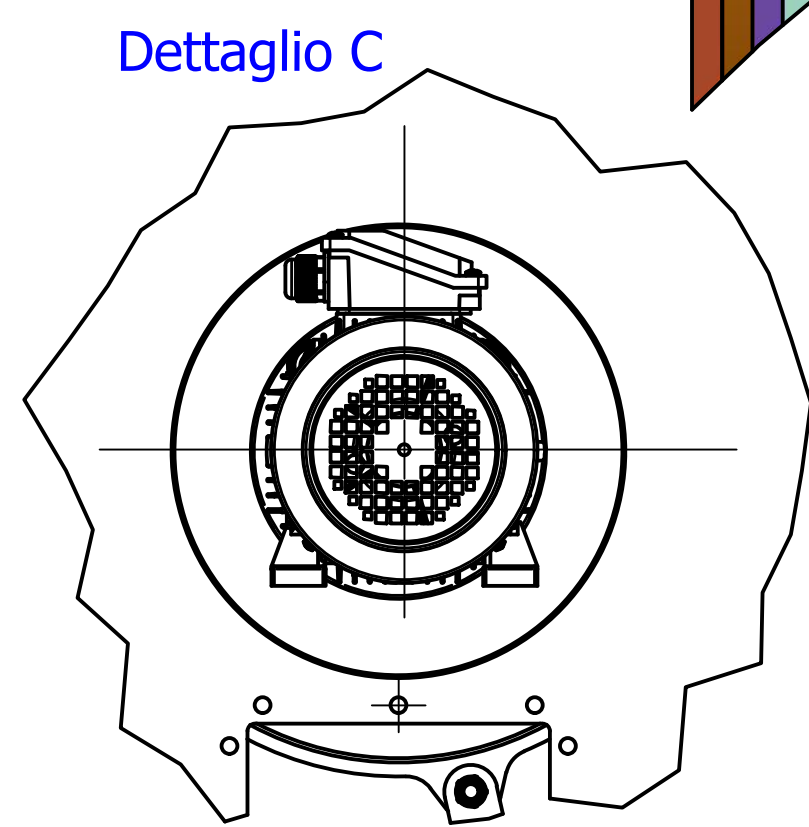
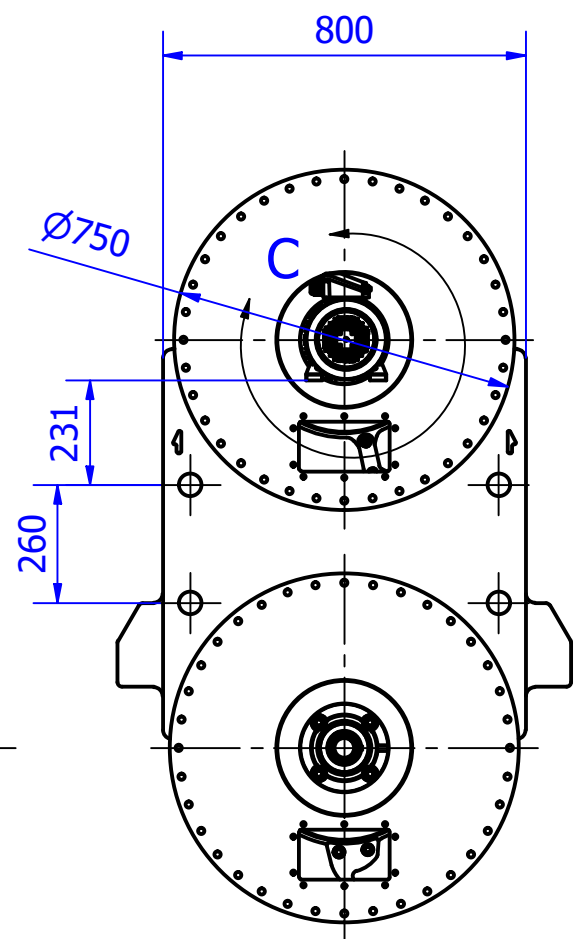
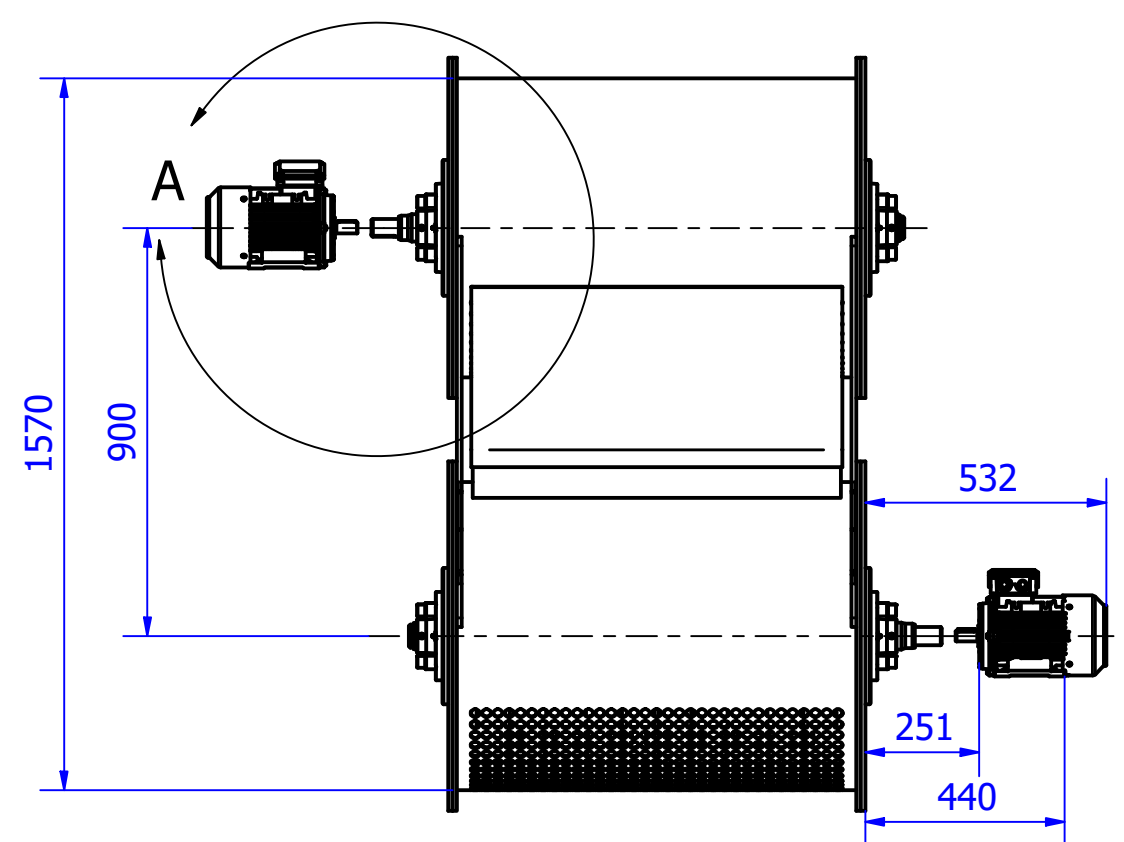


Dimensionare Giunto e relativa Mensola di Supporto Motore

Motore Elettrico Trifase Classe 90L Flangia B3 Potenza 1.5 Kw a 1450 rpm
 Coppia nominale 10.2 Nm Coppia allo Spunto 3.2 Nm
 Peso complessivo Motore 18 DaN
 Amphere allo spunto 4.9 Amphere nominali 3.8



ELENCO PARTI			
ELEMENTO	QTÀ	NUMERO PARTE	DESCRIZIONE
1	1	Gruppo-Camiche-BioTrituratore	Materiale AISI 304
2	1	Blocco Tamburo+Martelli	Materiale AISI 304
3	1	Blocco Tamburo+Lame	Materiale AISI 304
4	2	Coperchio Chiusura Ø 750 Sp. 10 mm	Materiale AISI 304
5	2	Coperchio- Chiusura Lame Ø 770 Sp. 10 mm	Materiale AISI 304
6	2	Blocco-Flangia+Supporto	Materiale AISI 304
8	2	ME--Kw1.5-B3-90	Motore Elettrico Trifase
9	2	Blocco-Flangia+Supporto_MIR3	

Progettato da SMM	Controllato da	Approvato da	Data	Data 04/02/2021
Gruppo Bio-Trituratore		Progetto Mini-Digestore		
		Gruppo-Cestelli+Tamburi	Edizione	Foglio 1 / 1